

Betrieb von WinTrans mit der "Option Globetrotter" PC-Karte

Allgemeines

Die Option Globetrotter PC-Karte ist bei dem Mobilfunkbetreiber "T-Mobile" unter der Bezeichnung "T-Mobil GPRS PC-Karte" und bei "Vodafone" als "Mobile Connect Card" erhältlich.

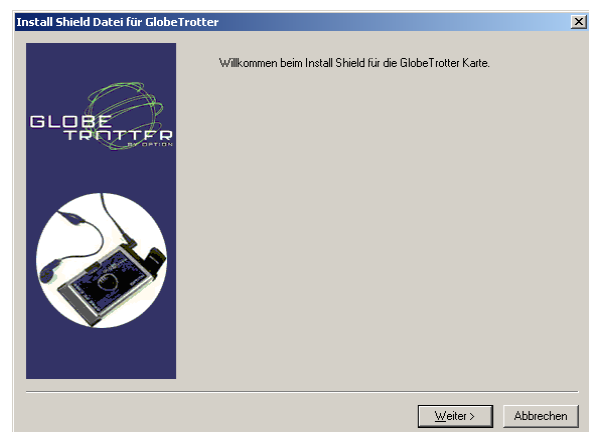
Wir empfehlen den Bezug ohne zusätzlichen Kartenvertrag direkt beim Hersteller "Option", der die Karte unter dem Namen "Globetrotter PC-Karte" in Deutschland vertreibt.

Im Anhang finden Sie die Internetadressen der Mobilfunkbetreiber und des Herstellers, sowie Bezugsadressen für Deutschland. Der Preis der Karte liegt bei etwa 300 Euro.

Installation der Option Globetrotter PC-Karte

Zur Verwendung der Option Globetrotter PC-Karte als Modem für WinTrans müssen Sie zuerst die Installation der Karte entsprechend den Angaben des Herstellers durchführen. Dazu darf die Karte noch nicht in Ihrem Notebook eingesetzt sein. Im folgenden ist der Ablauf der Installation mit der Software des Herstellers "Option" beschrieben:

Zuerst erscheint der Begrüßungsbildschirm.



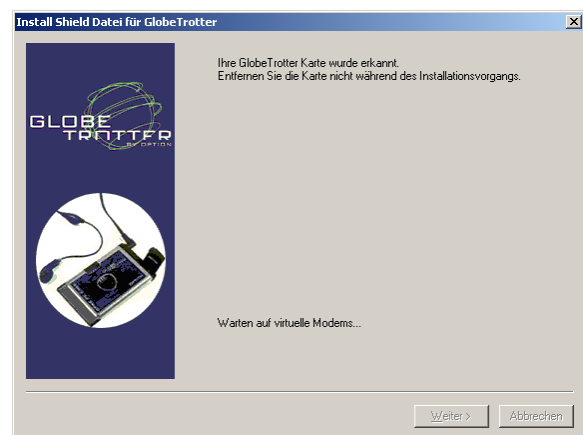
Nach Bestätigung mit **<Weiter>** erfolgt die Installation der Treiber. Die Karte darf noch nicht eingesetzt werden.



Nach der erfolgreichen Installation der Treiber, fordert das Installationsprogramm das Einsetzen der PC-Karte.



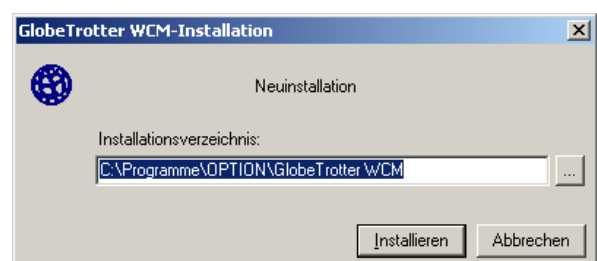
Nach dem erfolgreichen Erkennen der PC-Karte werden mehrere virtuelle Modems mit COM-Schnittstellen für die Karte eingerichtet. Eines davon wird später von der WinTrans Software verwendet.



Nach dem erfolgreichen Einrichten der Treiber fordert das Installationsprogramm Sie zur Einrichtung einer "Application-Suite" auf. Diese Software dient dazu, mobile Zugänge für SMS, Email und Internet per GPRS einzurichten. Die Einrichtung dieser Software wird für WinTrans eigentlich nicht benötigt.

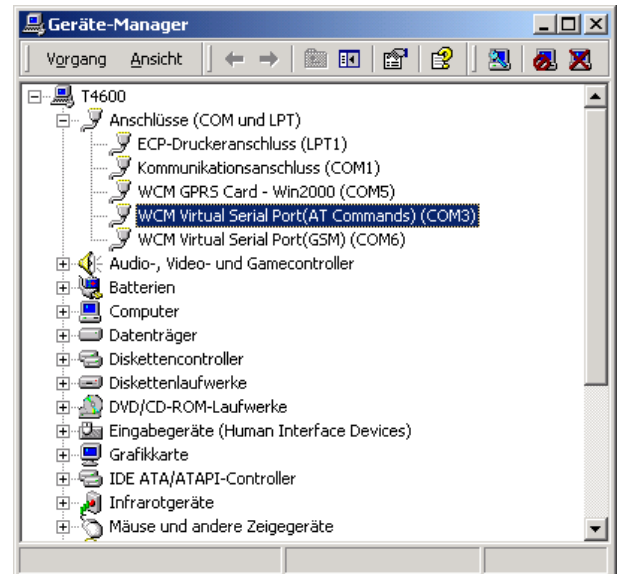


Möchten Sie die Application-Suite dennoch installieren, erfolgt nach weiteren Begrüßungsdialogen die Eingabe der Registrierungsnummer und abschließend die Eingabe des Installationsverzeichnis. Danach wird die Application-Suite auf Ihrem Notebook installiert.

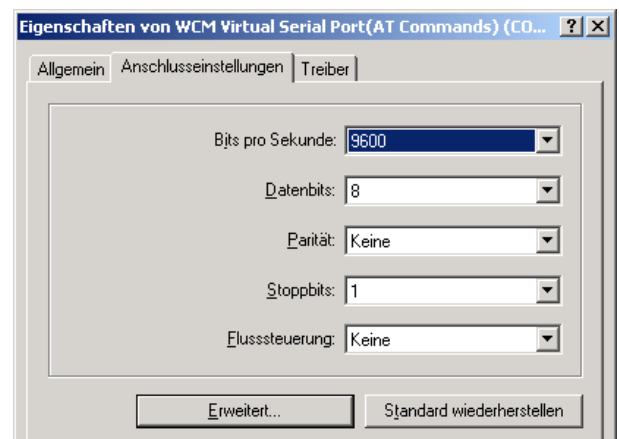


Nach Abschluß der Installation müssen Sie mit dem Geräte-Manager das neu eingerichtete "**WCM Virtual Serial Port (AT Commands)**" auf COM3 oder COM4 stellen.

Rufen Sie dazu mit **Start -> Einstellungen -> Systemsteuerung -> System -> Hardware** den **Geräte-Manager** auf. Klicken Sie doppelt auf "WCM Virtual Serial Port (AT Commands)".

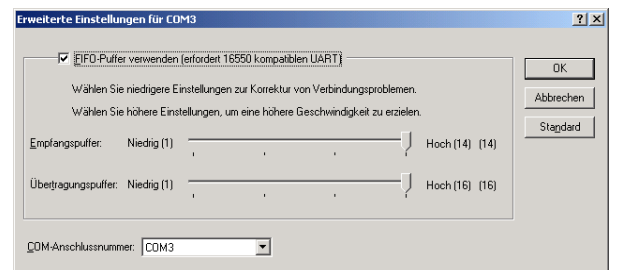


Wählen Sie den Reiter "**Anschlüsseinstellungen**" und klicken Sie auf <Erweitert>.



Wählen Sie als "**COM-Anschlußnummer**" "**COM3**" oder "**COM4**", bestätigen Sie mit <OK>, und verlassen Sie den Geräte-Manager.

Sollte beim Umstellen der COM-Anschlußnummer Ihr System COM3 oder COM4 als "**(bereits belegt)**" anzeigen, so vergewissern Sie sich im Geräte-Manager unter "**Anschlüsse (COM und LPT)**", daß eine der beiden COM-Schnittstellen tatsächlich doch noch frei ist und wählen Sie diese entgegen der Warnung des Betriebssystems als Anschlusnummer.



WinTrans-Einstellungen

Ab der WinTrans Version 158 kann mit dem Menü **GSM** -> **Modemeinstellungen** -> **Typ** neben dem "Falcom A1" und "Falcom A2" auch das "**Option Globetrotter GPRS**" als Modem ausgewählt werden.

Zusätzlich muss als Schnittstelle "COM3" oder "COM4" gewählt werden, je nachdem welche COM-Anschlusseinstellung für den "**WCM Virtual Serial Port (AT Commands)**" eingestellt ist.

Einschränkungen für den Betrieb mit der Option Globetrotter PC-Karte

Die Option Globetrotter PC-Karte ermöglicht den Empfang und Versand von SMS für die MiniTrans Funksensoren. Leider ist es nicht möglich, Online-Verbindungen zu einem MiniTrans-Funksensor aufzubauen. Online-Verbindungen werden für das Übertragen von MiniTrans-Loggerdaten und Firmware-Uploads benötigt.

Zur Übertragung von Registrierungen oder Firmware-Updates müssen Sie also weiterhin eines der bewährten Falcom-A1 oder Falcom-A2 Modems verwenden.

Internetadressen

T-Mobile:

http://www.t-mobile.de/shop/handy/1,4855,2963-1_340-0-0,00.html)

Vodafone:

http://www.vodafone.de/shop/service/dataconnect.cfm?LOGID=20040105135509196038207298457985399939541242084217488830&Artikel_Daten_ID=2252)

Option:

http://www.option.com/products/2_1_1_specifications.shtml

http://www.option.com/docs/gtdatasheet_1203.pdf

Bezugsadressen

Telido Shop&Co GmbH, Osnabrück:

http://www.telido.de/produkt.asp?p=gt&products_id=29215

Net-Note, Berlin:

http://www.flawi.de/netnote/catalog/product_info.php?products_id=4163&osCsid=70ca5455d01564a1959739a41a41f548